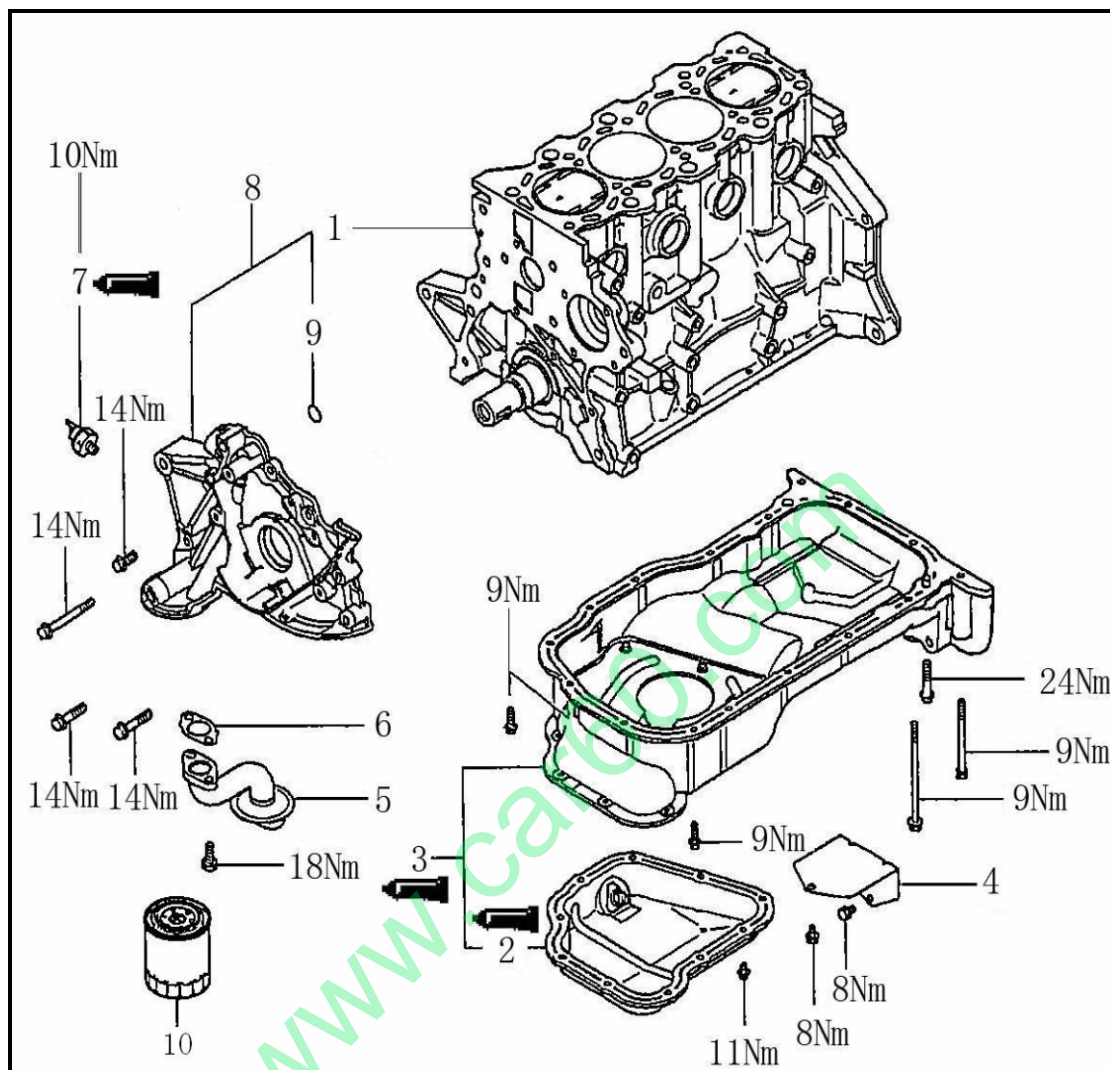


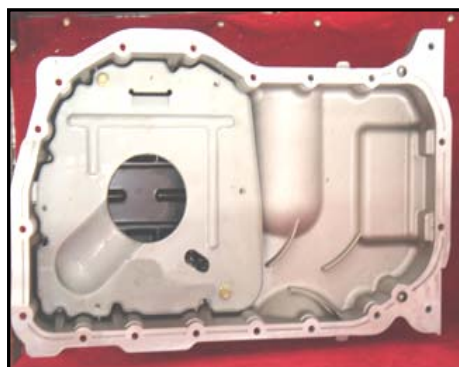
五、机油泵



- | | |
|--------------|------------|
| 1. 缸体分总成 | 6. 集滤器垫片 |
| 2. 油底壳总成 (下) | 7. 机油压力传感器 |
| 3. 油底壳总成 | 8. 机油泵总成 |
| 4. 盖 | 9. O 形环 |
| 5. 集滤器 | 10. 机油滤清器 |

拆卸

1. 拆下偏心张紧轮，取下驱动皮带。
2. 转动发动机到 1 缸活塞上止点，拆卸凸轮轴正时皮带。
3. 打开发动机机油口盖，松开油底壳上的放油螺栓，排出发动机机油。
4. 拆下油底壳和机油集滤器。



5. 使用专用工具拆卸机油压力开关。



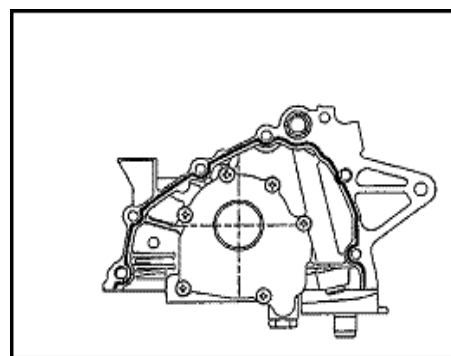
6. 拆卸机油泵总成上的固定螺栓，取出机油泵总成。



安装

请注意以下事项并按拆卸的相反顺序安装。

- 安装前，务必清洗缸体上的涂密封胶表面和前油封壳。
- 如左图所示，务必在油底壳凸缘的整个外周涂 3mm 卷边的现场成形垫片。
- 安装时，将曲轴平面对准准确性内齿轮平面。



安装后检查

1. 检查机油液面高度。
2. 起动发动机，检查是否有机油泄漏。
3. 关闭发动机 10 分钟。
4. 检查机油液面高度，并加注发动机机油。

解体

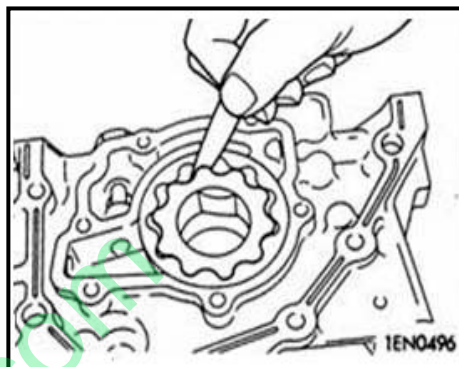
1. 拆卸机油泵壳体上的固定螺体，拆下机油泵盖。
2. 从机油泵体上拆卸机油泵驱动齿轮和机油泵从动齿轮。



解体后检查

1. 检查机油泵壳体所有的油孔是否堵塞，必要清洗油孔。
2. 检查机油泵壳体是否有裂缝和其他损坏，如则更换。
3. 检查油封是否有磨损、损坏或老化，如有则换。
4. 在机油泵里面装上机油泵齿轮，在配合紧密状态下转动齿轮看它是否转动灵活。检查油泵体和机油泵盖的齿轮面间的结合面有没有沟磨损。
5. 在机油泵壳体里面装好油泵驱动齿轮和从动齿轮，测量驱动齿轮和从动齿轮之间的齿顶间隙。

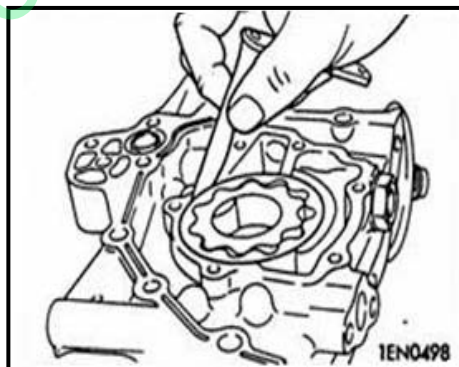
标准值为 0.06 - 0.18mm



6. 用测隙规检查机油泵从动齿轮和机油泵壳体之间的间隙

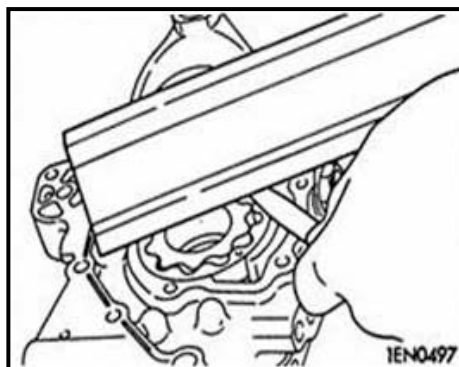
标准值：0.100 - 0.181mm

极限值：0.35mm



7. 用直尺和测隙规检查机油泵驱动齿轮、从动齿轮和机油泵壳体之间的侧隙。

标准值为 0.040 - 0.095mm



组装

按解体的相反顺序进行组装。